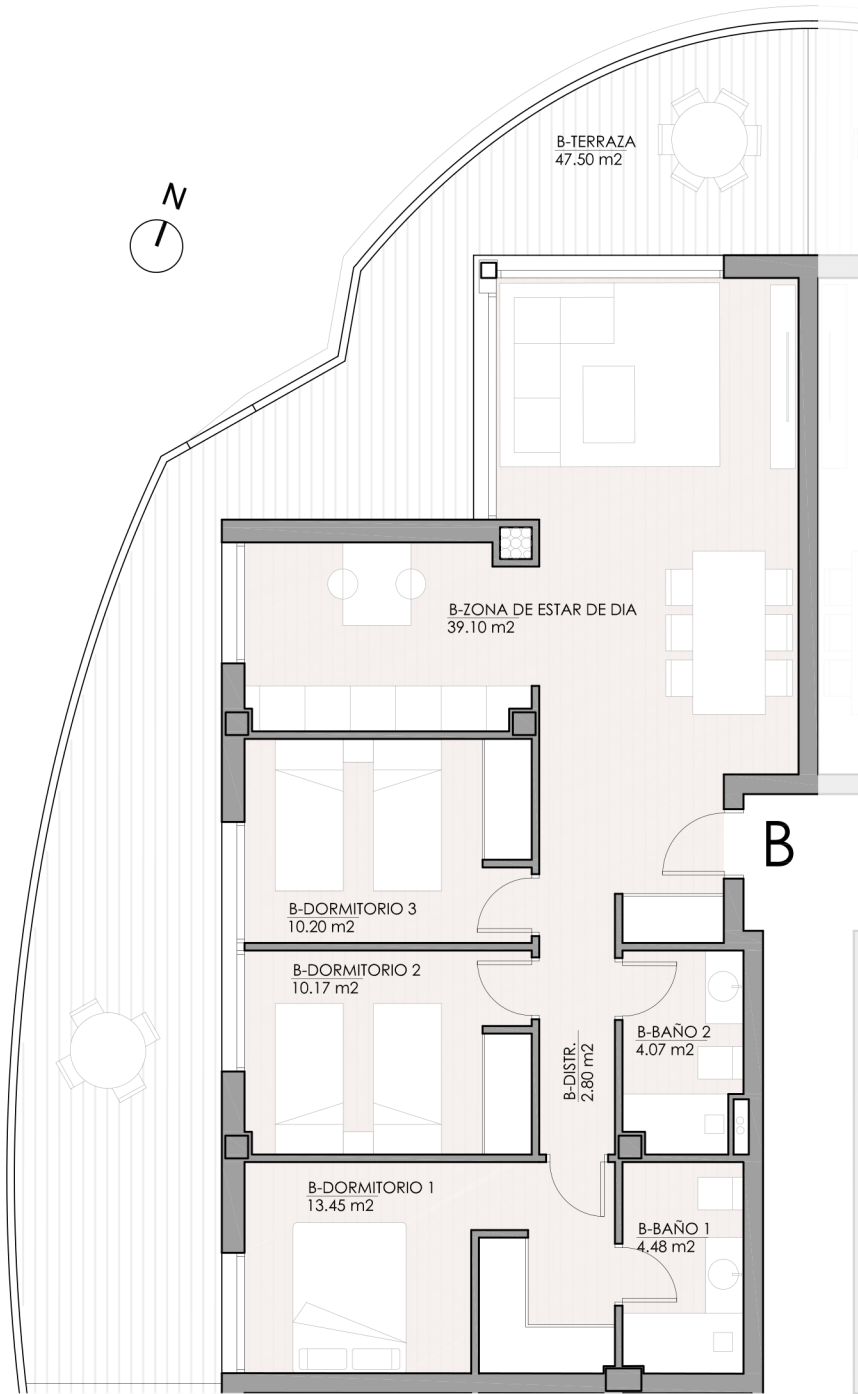


VIVIENDA B

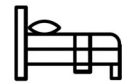
PLANTA:



122,77 m² superficie construida

84,27 m² superficie útil sin terrazas

47,50 m² superficie útil terrazas



3 dormitorios



2 baños

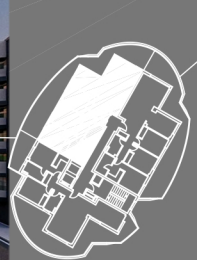
Localización

Av./ de La Lastra -León

EDIFICIO LARA



FASE DOS



Av./ de La Lastra



VIVIENDA C

PLANTA:

122,77
m²

superficie
construida

84,27
m²

superficie útil
sin terrazas

46,48
m²

superficie útil
terrazas



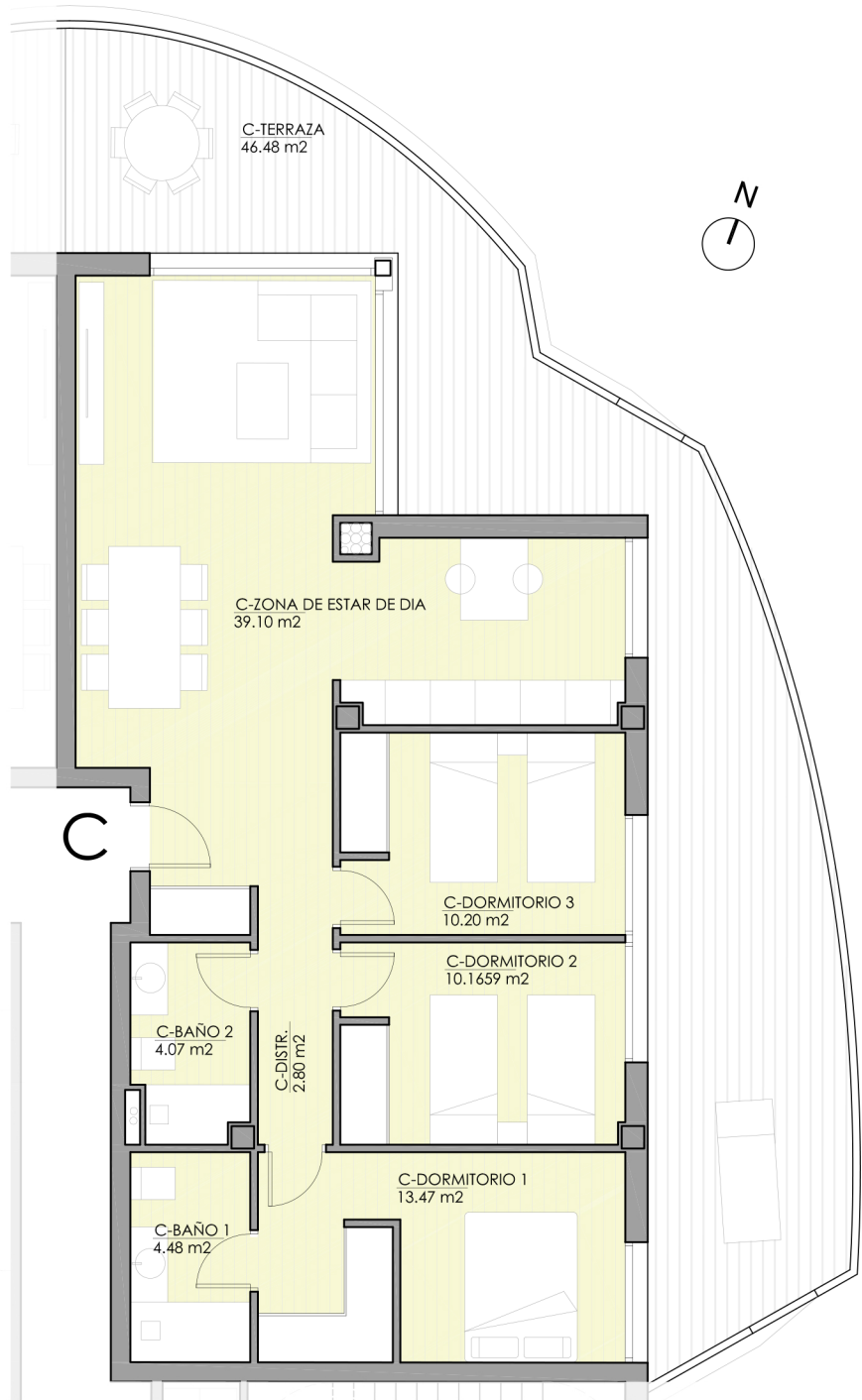
3 dormitorios



2 baños

Localización

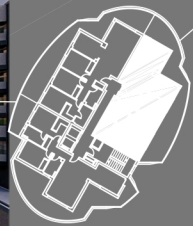
Av./ de La Lastra -León



EDIFICIO LARA



FASE DOS



Av./ de La Lastra

VIVIENDA A

PLANTA:



111,18 m²

superficie construida

72,14 m²

superficie útil sin terrazas

56,41 m²

superficie útil terrazas



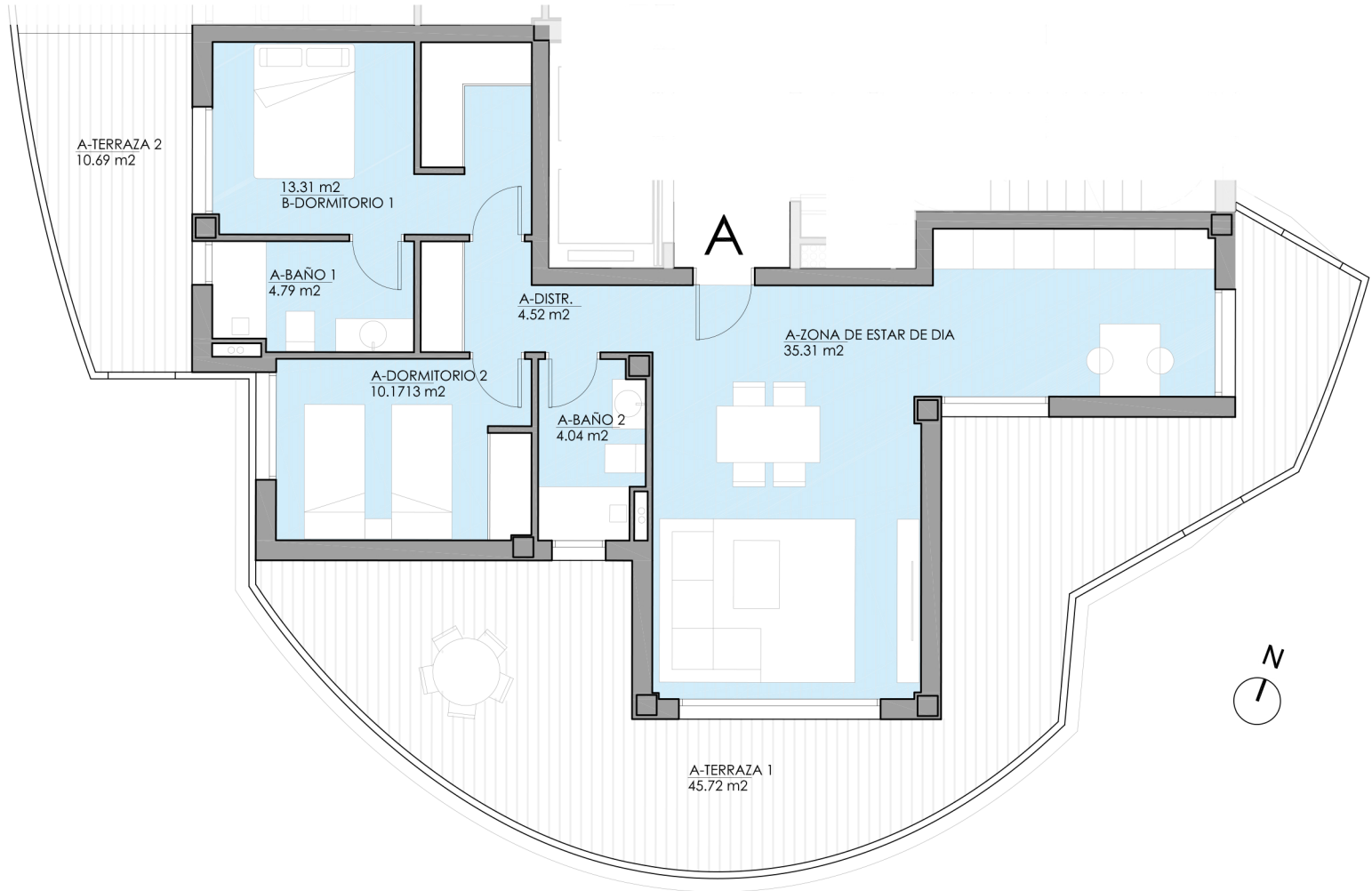
2 dormitorios



2 baños

Localización

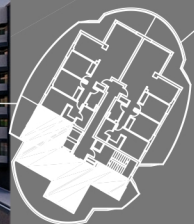
Av./ de La Lastra -León



EDIFICIO LARA



FASE DOS

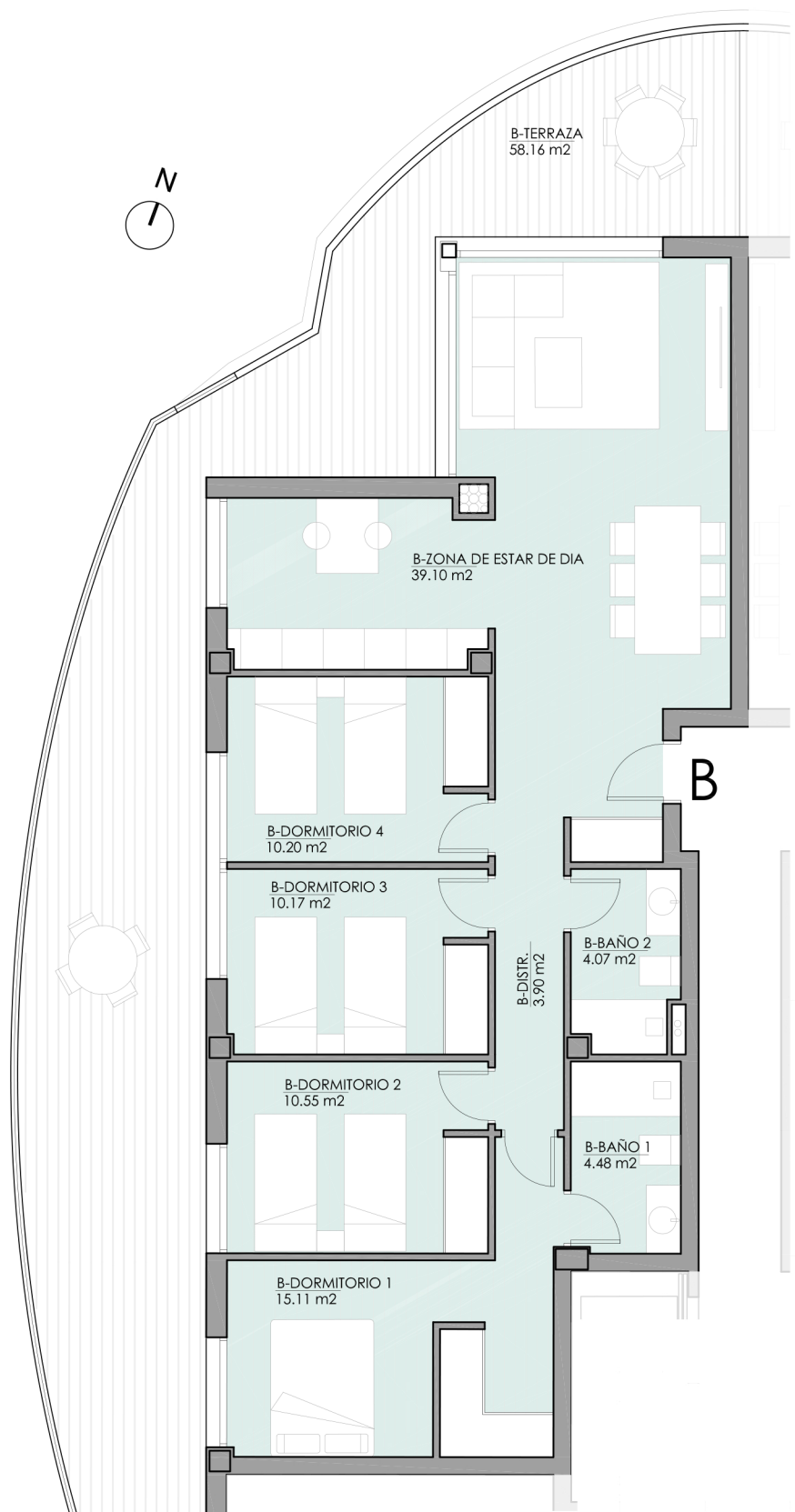


Av./ de La Lastra

Planos elaborados conforme a un anteproyecto básico inicial. Los planos (tanto su parte gráfica como los datos referidos a superficies), tienen carácter meramente orientativo, no siendo vinculantes desde el punto de vista contractual. Dichos planos se proporcionan como información orientativa y sin perjuicio de la información más exacta contenida en la documentación técnica del edificio. Alzajope se reserva el derecho a poder incluir las modificaciones necesarias. Podrían sufrir modificaciones por motivos técnicos, administrativos o jurídicos para la correcta finalización del edificio a criterio de la dirección facultativa y/o por ser ordenados por los organismos públicos competentes o compañías suministradoras hasta la obtención y firma administrativa de la correspondiente licencia, declaración responsable o cualquier otro título administrativo que resulte necesario para la primera ocupación del inmueble. Todo el mobiliario que se muestra, incluido el mobiliario de cocina, aparece sólo a efectos orientativos y decorativos y no tiene carácter vinculante.

VIVIENDA B

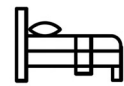
PLANTA 8ª



143,89 m² superficie construida

97,57 m² superficie útil sin terrazas

58,16 m² superficie útil terrazas



4 dormitorios



2 baños

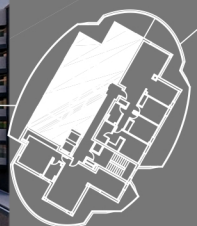
Localización

Av./ de La Lastra -León

EDIFICIO LARA



FASE DOS



Av./ de La Lastra

Planos elaborados conforme a un anteproyecto básico inicial. Los planos (tanto su parte gráfica como los datos referidos a superficies), tienen carácter meramente orientativo, no siendo vinculantes desde el punto de vista contractual. Dichos planos se proporcionan como información orientativa y sin perjuicio de la información más exacta contenida en la documentación técnica del edificio. Alzajope se reserva el derecho a poder incluir las modificaciones necesarias. Podrían sufrir modificaciones por motivos técnicos, administrativos o jurídicos para la correcta finalización del edificio a criterio de la dirección facultativa y/o por ser ordenados por los organismos públicos competentes o compañías suministradoras hasta la obtención y firma administrativa de la correspondiente licencia, declaración responsable o cualquier otro título administrativo que resulte necesario para la primera ocupación del inmueble. Todo el mobiliario que se muestra, incluido el mobiliario de cocina, aparece sólo a efectos orientativos y decorativos y no tiene carácter vinculante.

VIVIENDA A

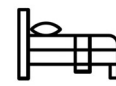
PLANTA 8ª



95,82 m² superficie construida

59,32 m² superficie útil sin terrazas

45,75 m² superficie útil terrazas



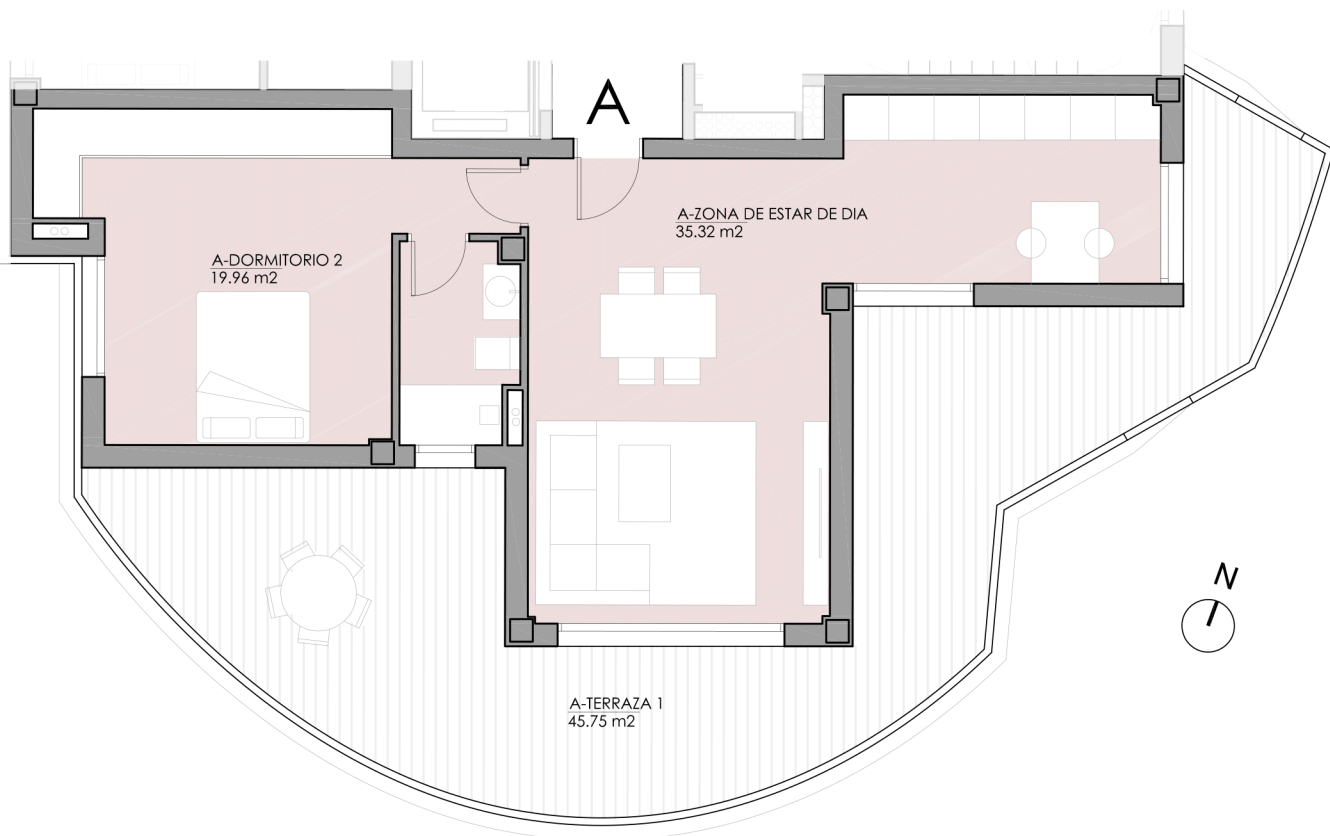
1 dormitorio



1 baño

Localización

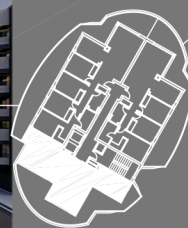
Av./ de La Lastra -León



EDIFICIO LARA



FASE DOS



Av./ de La Lastra

Planos elaborados conforme a un anteproyecto básico inicial. Los planos (tanto su parte gráfica como los datos referidos a superficies), tienen carácter meramente orientativo, no siendo vinculantes desde el punto de vista contractual. Dichos planos se proporcionan como información orientativa y sin perjuicio de la información más exacta contenida en la documentación técnica del edificio. Alzajope se reserva el derecho a poder incluir las modificaciones necesarias. Podrían sufrir modificaciones por motivos técnicos, administrativos o jurídicos para la correcta finalización del edificio a criterio de la dirección facultativa y/o por ser ordenados por los organismos públicos competentes o compañías suministradoras hasta la obtención y firma administrativa de la correspondiente licencia, declaración responsable o cualquier otro título administrativo que resulte necesario para la primera ocupación del inmueble. Todo el mobiliario que se muestra, incluido el mobiliario de cocina, aparece sólo a efectos orientativos y decorativos y no tiene carácter vinculante.